

VILLA PIGONNET

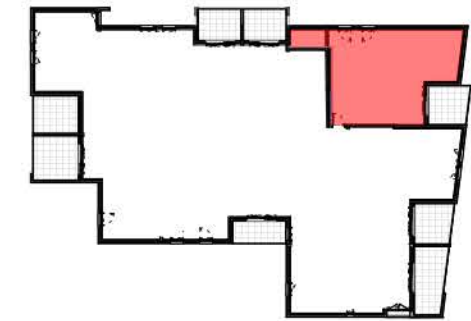
17 AVENUE DU COLONEL SCHULER
13090 AIX-EN-PROVENCE

ETAGE : r+2

TYPE : 3

LOT : 2.8

LOCALISATION :



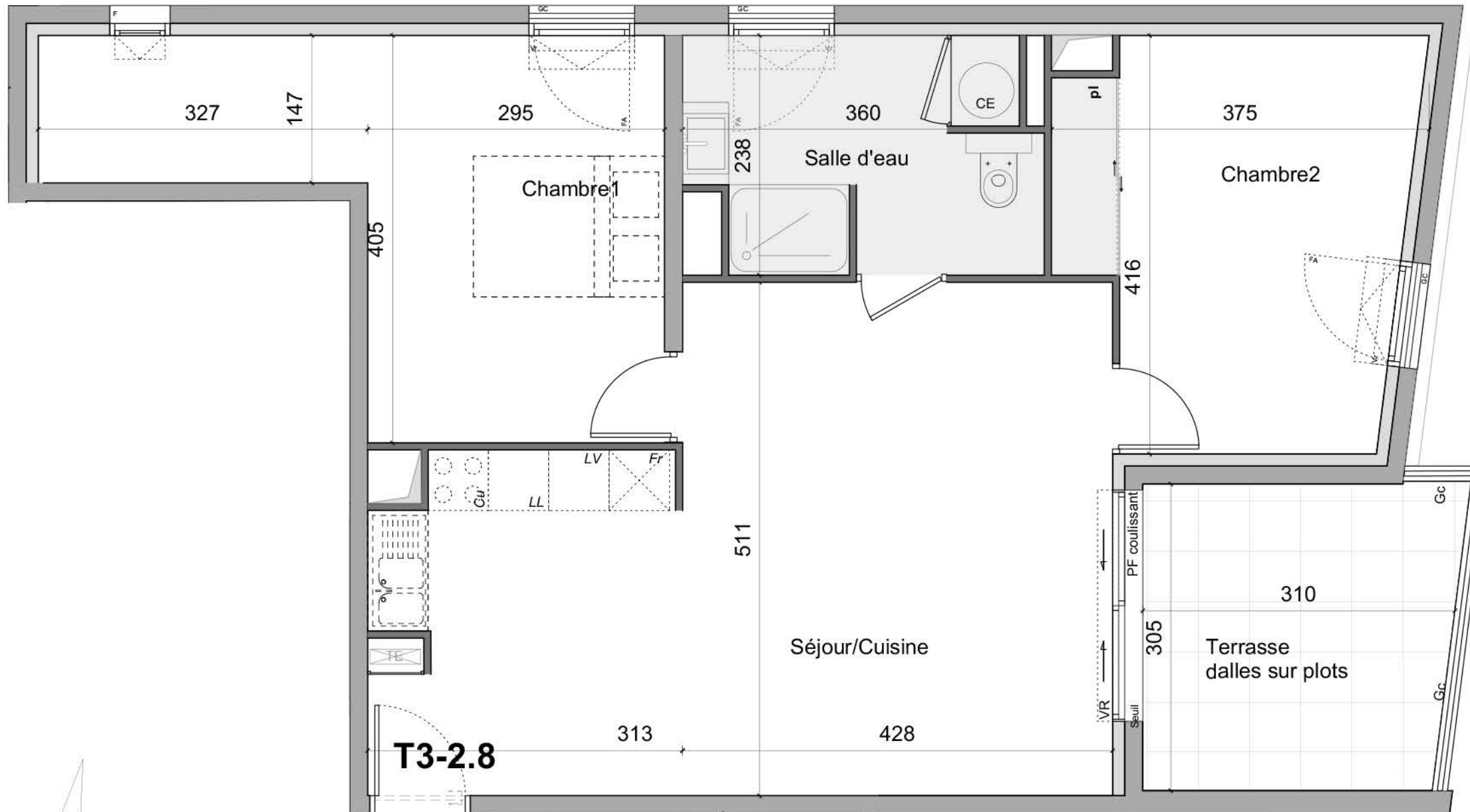
PLAN TMA

SURFACE HABITABLE:

Entrée y pl.	3.80
Séjour / cuisine	28.10
Chambre 1 y compris pl.	16.70
Chambre 2 y compris pl.	13.00
Chambre 3 y compris pl.	
Salle d'eau	
Salle d'eau/WC	6.40
WC	1.30
Cellier	
Dégagement y compris pl.	

TOTAL SURFACE HABITABLE: 69.30 m²

Loggia/terrasse	9.40
Jardin	



LEGENDE

PF	Porte-fenêtre	LL	Lave-linge
F	Fenêtre	LV	Lave-vaisselle
FA	Fenêtre allège vitrée	CU	Cuisson
GC	Garde corps	Fr	Réfrigérateur
Vr	Volet roulant	CE	Chauffe eau
Pl	Placard	Mc	Main courante
⊠	Tableau électrique	■	Soffites et faux-plafond

NOTA: Le présent document exprime les dispositions générales de l'appartement. Les surfaces sont approximatives. Des variantes peuvent intervenir en fonction de contraintes techniques et/ou réglementaires de la réalisation. Tant en ce qui concerne les dimensions libres que l'équipement. Les retombées de poutres, faux-plafonds, soffites, canalisation, ne sont pas figurés et peuvent être modifiés pour des questions techniques. La hauteur sous soffites, faux-plafonds et retombées de poutre ne serait être inférieure à 2.00m. Les éléments de mobiliers de cuisine et les implantations des équipements électriques sont présentés à titre indicatif



6 rue Mahatma Gandhi -13090 AIX EN PROVENCE
Tél.:04 42 91 34 34 -Speri@speri.fr

Ind :

Echelle :

Date : Fév. 2026