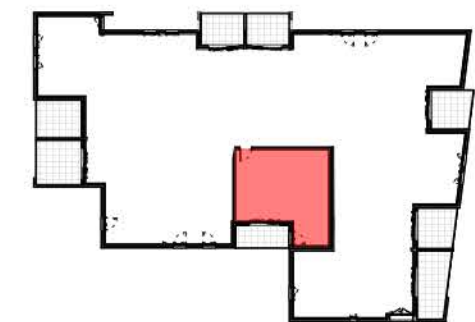


# VILLA PIGONNET

17 AVENUE DU COLONEL SCHULER  
13090 AIX-EN-PROVENCE

ETAGE : r+1	TYPE : 2	LOT : 1.5
-------------	----------	-----------

LOCALISATION :



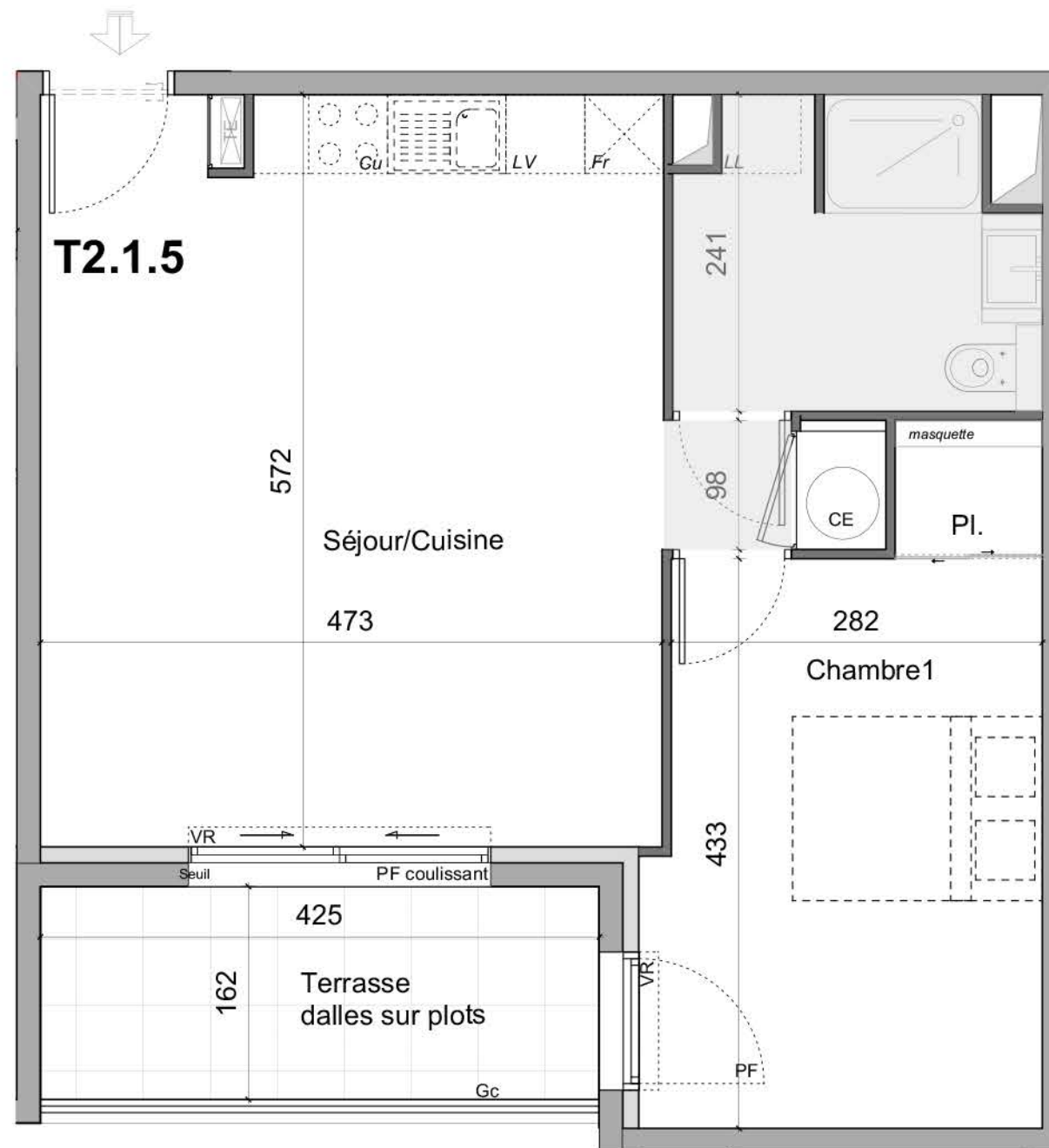
PLAN TMA

SURFACE HABITABLE:

Entrée y pl.	
Séjour / cuisine	26.90
Chambre 1 y compris pl.	13.90
Chambre 2 y compris pl.	
Chambre 3 y compris pl.	
Salle d'eau	
Salle d'eau/WC	5.90
WC	
Cellier	
Dégagement y compris pl.	1.60

TOTAL SURFACE HABITABLE: **48.30 m<sup>2</sup>**

Loggia/terrasse	7.60
Jardin	



LEGENDE			
PF	Porte-fenêtre	LL	Lave-linge
F	Fenêtre	LV	Lave-vaisselle
FA	Fenêtre allège vitrée	CU	Cuisson
GC	Garde corps	Fr	Réfrigérateur
Vr	Volet roulant	CE	Chauffe eau
PI	Placard	Mc	Main courante
	Tableau électrique		Soffites et faux-plafond



NOTA: Le présent document exprime les dispositions générales de l'appartement. Les surfaces sont approximatives. Des variantes peuvent intervenir en fonction de contraintes techniques et/ou réglementaires de la réalisation. Tant en ce qui concerne les dimensions libres que l'équipement. Les retombées de poutres, faux-plafonds, soffites, canalisation, ne sont pas figurés et peuvent être modifiés pour des questions techniques. La hauteur sous soffites, faux-plafonds et retombées de poutre ne serait être inférieure à 2.00m. Les éléments de mobiliers de cuisine et les implantations des équipements électriques sont présentés à titre indicatif



6 rue Mahatma Gandhi - 13090 AIX EN PROVENCE  
Tél.: 04 42 91 34 34 - [Spéri@spéri.fr](mailto:Spéri@spéri.fr)

Ind :	Echelle :	Date : Fév. 2026
-------	-----------	------------------