

VILLA PIGONNET

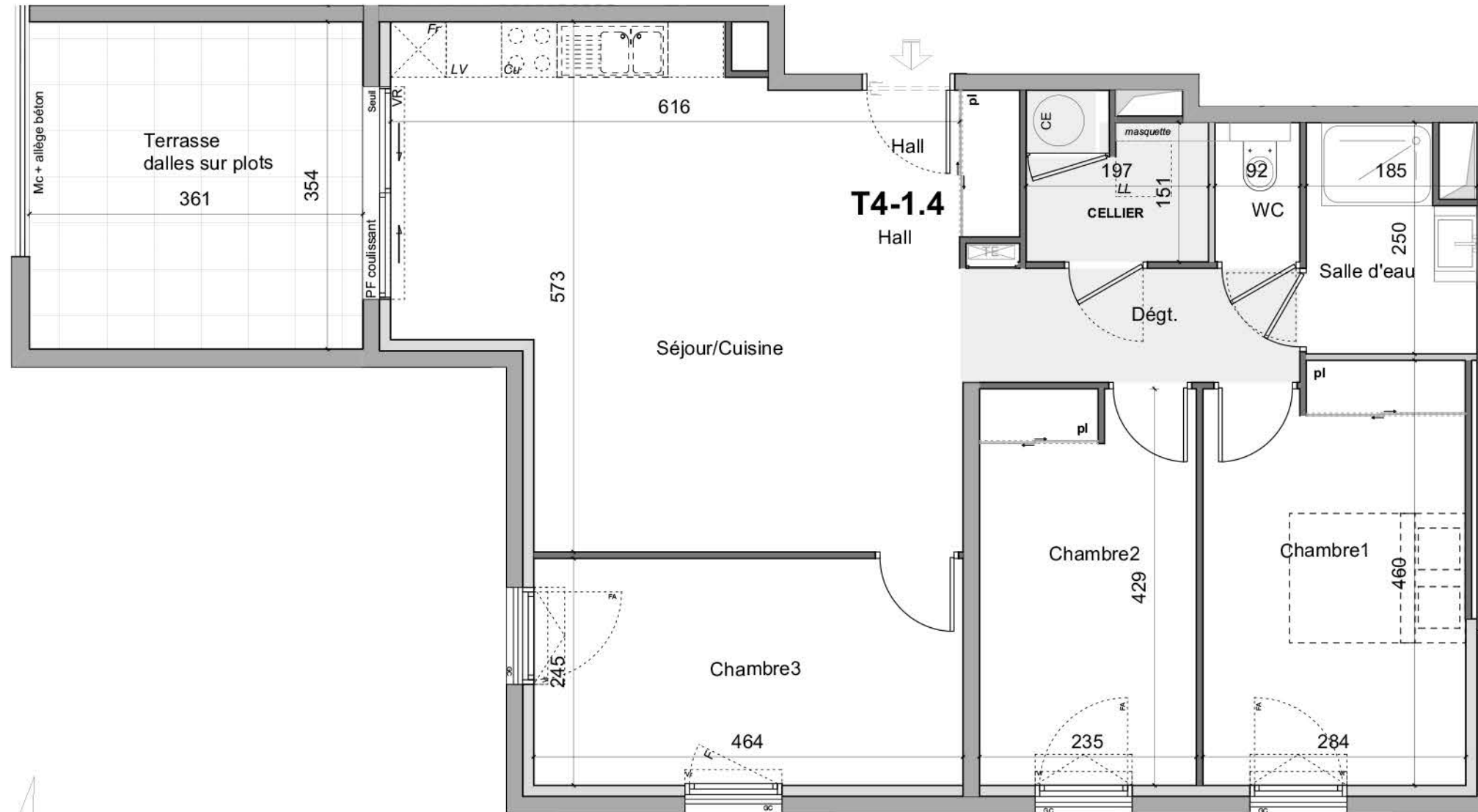
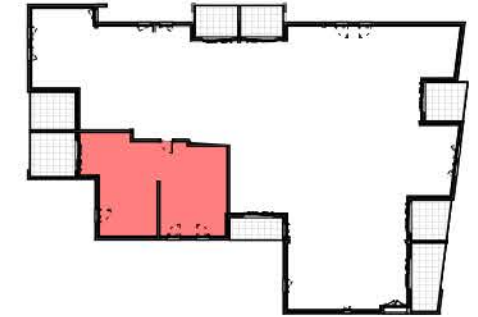
17 AVENUE DU COLONEL SCHULER
13090 AIX-EN-PROVENCE

ETAGE : r+1

TYPE : 4

LOT : 1.4

LOCALISATION :



SURFACE HABITABLE:

Entrée y pl.	4.20
Séjour / cuisine	28.20
Chambre 1 y compris pl.	12.70
Chambre 2 y compris pl.	10.00
Chambre 3 y compris pl.	11.40
Salle d'eau	4.10
Salle d'eau/WC	
WC	1.40
Cellier	2.70
Dégagement y compris pl.	3.70

TOTAL SURFACE HABITABLE: 78.40 m²

Loggia/terrasse	12.80
Jardin	

LEGENDE

PF	Porte-fenêtre	LL	Lave-linge
F	Fenêtre	LV	Lave-vaisselle
FA	Fenêtre allège vitrée	CU	Cuisson
GC	Garde corps	FR	Réfrigérateur
Vr	Volet roulant	CE	Chauffe eau
Pl	Placard	Mc	Main courante
	Tableau électrique		Soffites et faux-plafond



NOTA: Le présent document exprime les dispositions générales de l'appartement. Les surfaces sont approximatives. Des variantes peuvent intervenir en fonction de contraintes techniques et/ou réglementaires de la réalisation. Tant en ce qui concerne les dimensions libres que l'équipement. Les retombées de poutres, faux-plafonds, soffites, canalisation, ne sont pas figurés et peuvent être modifiés pour des questions techniques. La hauteur sous soffites, faux-plafonds et retombées de poutre ne serait être inférieure à 2.00m. Les éléments de mobiliers de cuisine et les implantations des équipements électriques sont présentés à titre indicatif



6 rue Mahatma Gandhi -13090 AIX EN PROVENCE
Tél.:04 42 91 34 34 -Spéri@spéri.fr

Ind :

Echelle :

Date : Fév. 2026