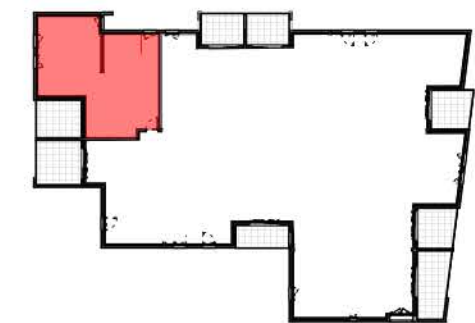


VILLA PIGONNET

17 AVENUE DU COLONEL SCHULER
13090 AIX-EN-PROVENCE

ETAGE : r+1	TYPE : 3	LOT : 1.3
-------------	----------	-----------

LOCALISATION :



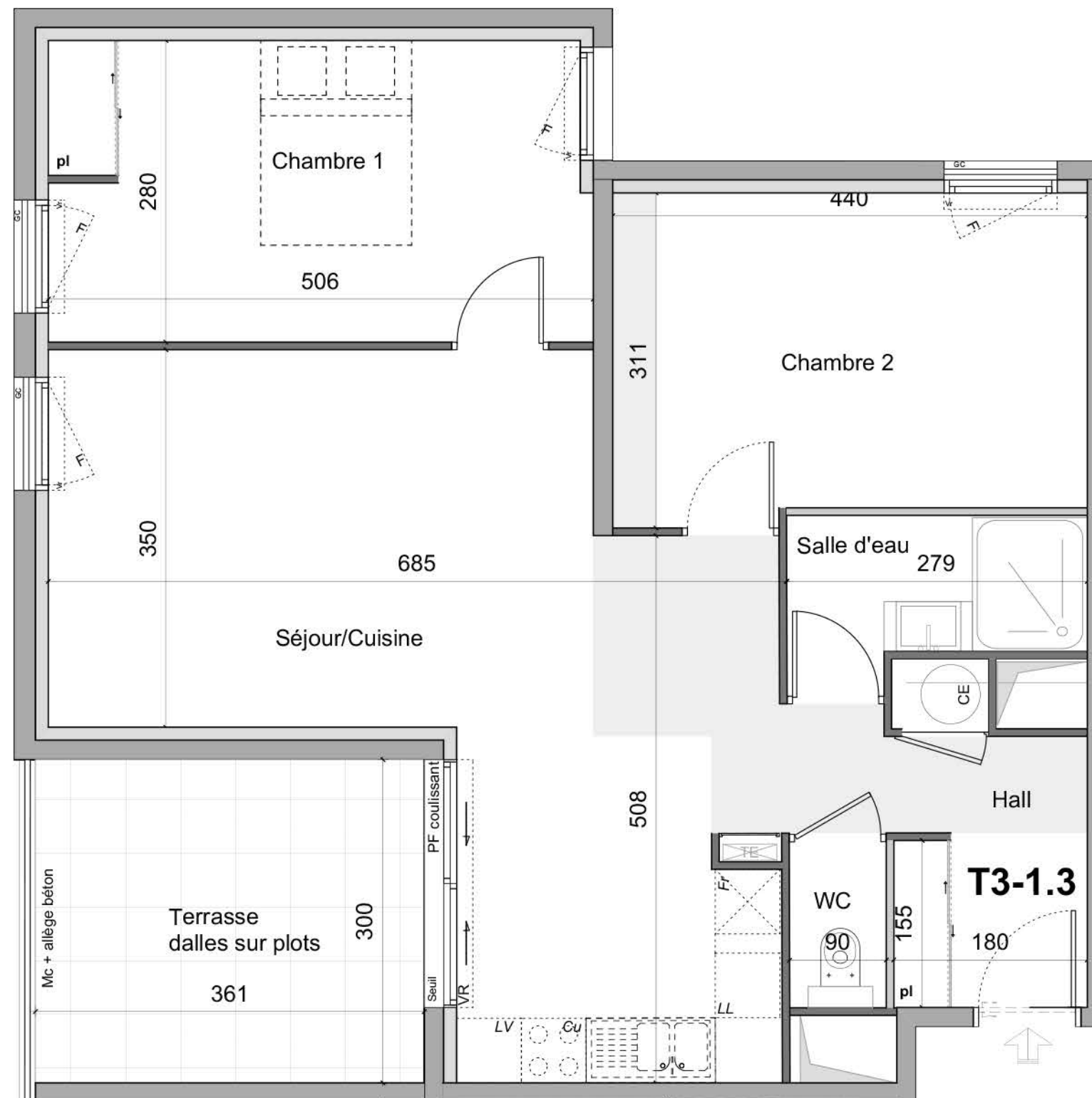
PLAN TMA

SURFACE HABITABLE:

Entrée y pl.	6.40
Séjour / cuisine	30.70
Chambre 1 y compris pl.	13.90
Chambre 2 y compris pl.	12.20
Chambre 3 y compris pl.	
Salle d'eau	3.80
Salle d'eau/WC	
WC	1.40
Cellier	
Dégagement y compris pl.	

TOTAL SURFACE HABITABLE: **68.40 m²**

Loggia/terrasse	10.80
Jardin	



LEGENDE

PF	Porte-fenêtre	LL	Lave-linge
F	Fenêtre	LV	Lave-vaisselle
FA	Fenêtre allège vitrée	CU	Cuisson
GC	Garde corps	Fr	Réfrigérateur
Vr	Volet roulant	CE	Chauffe eau
Pl	Placard	Mc	Main courante
⊞	Tableau électrique	■	Soffites et faux-plafond



NOTA: Le présent document exprime les dispositions générales de l'appartement. Les surfaces sont approximatives. Des variantes peuvent intervenir en fonction de contraintes techniques et/ou réglementaires de la réalisation. Tant en ce qui concerne les dimensions libres que l'équipement. Les retombées de poutres, faux-plafonds, soffites, canalisation, ne sont pas figurés et peuvent être modifiés pour des questions techniques. La hauteur sous soffites, faux-plafonds et retombées de poutre ne serait être inférieure à 2.00m. Les éléments de mobiliers de cuisine et les implantations des équipements électriques sont présentés à titre indicatif



6 rue Mahatma Gandhi -13090 AIX EN PROVENCE
Tél.:04 42 91 34 34 -Speri@speri.fr

Ind :	Echelle :	Date : Fév. 2026
-------	-----------	------------------