

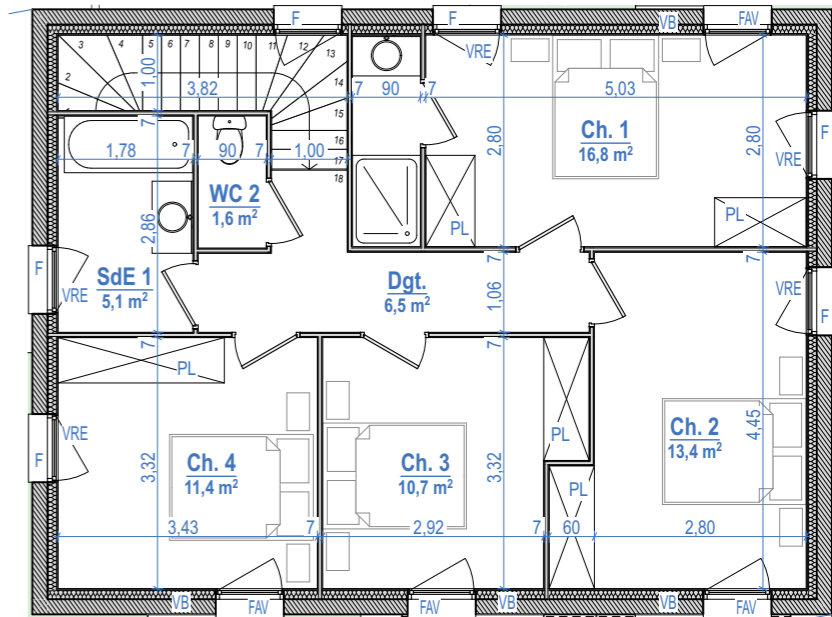
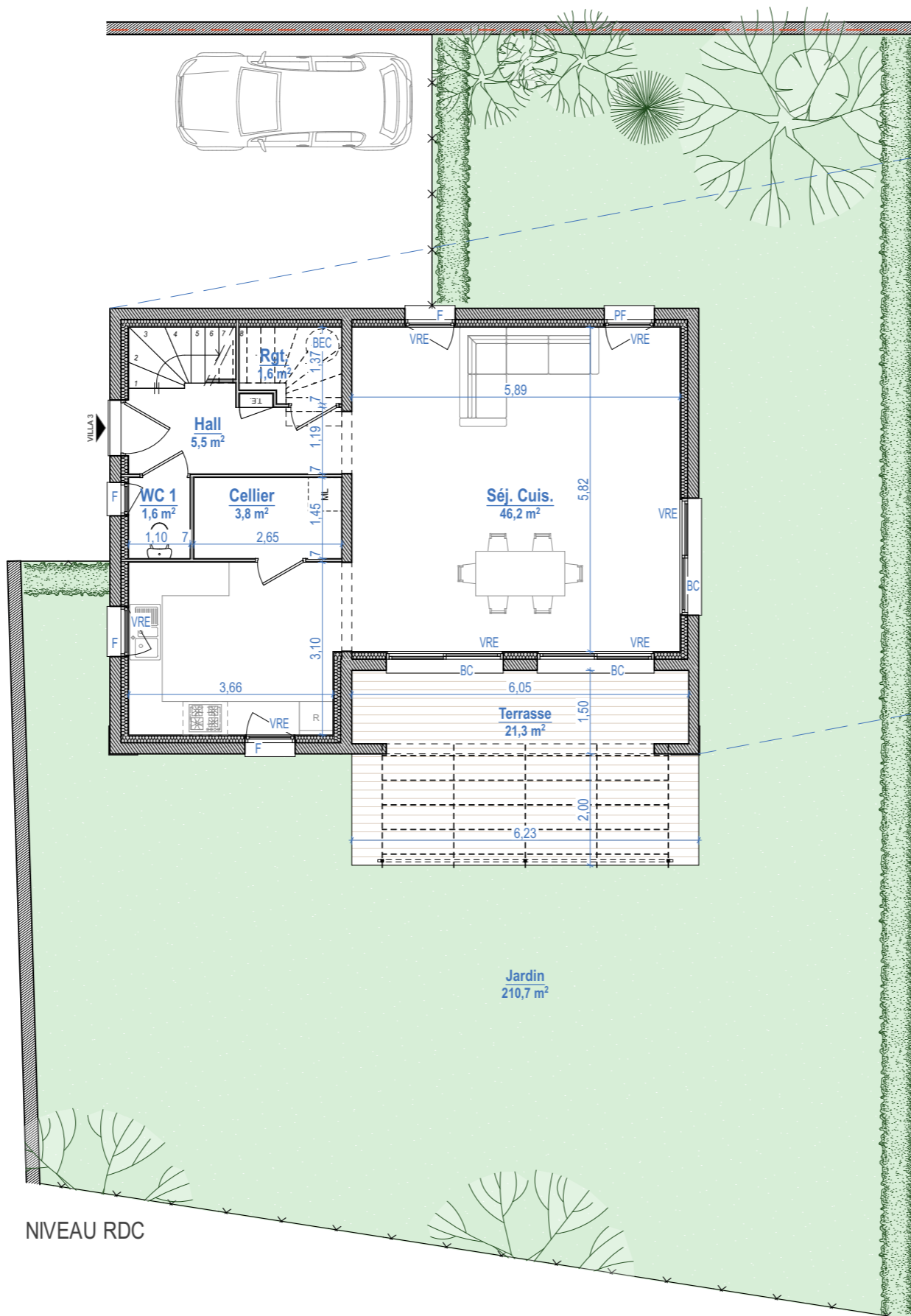


## VILLA 3 T5 avec jardin - TMA

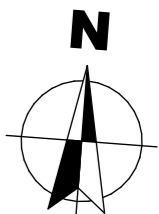
95 & 135, rue Yvette BONNARD COUTERON  
13 100 AIX-EN-PROVENCE

### VILLA 3 - TABLEAU DES SURFACES

Étage	Pièce	Surface
<b>S. Habitable</b>		
RDC	Cellier	3,8
RDC	Hall	5,5
RDC	Rangement	1,6
RDC	Séjour / Cuisine	46,2
RDC	WC 1	1,6
R+1	Chambre 1	16,8
R+1	Chambre 2	13,4
R+1	Chambre 3	10,7
R+1	Chambre 4	11,4
R+1	Dégagement	6,5
R+1	Salle d'eau 1	5,1
R+1	WC 2	1,6
		<b>124,2 m<sup>2</sup></b>
<b>Extérieurs</b>		
RDC	Jardin	210,7
RDC	Terrasse	21,3
		<b>232,0 m<sup>2</sup></b>
		<b>356,2 m<sup>2</sup></b>



NIVEAU R+1



### LÉGENDE

PL	Placard
PF	Porte-fenêtre
BC	Baie coulissante
F	Fenêtre
FH	Fenêtre haute
FAV	Fenêtre + allège vitrée
VB	Volet battant
VRE	Volet roulant électrique
TE	Tableau électrique
BEC	Chauffe-eau thermodynamique
	Soffite / Faux-plafond

NIVEAU RDC

**NOTA :** Le présent document exprime la figure et les dispositions générales de l'appartement. Les surfaces sont approximatives (arrondies à 0,05 m<sup>2</sup>) et des variations peuvent intervenir en fonction de contraintes techniques et/ou réglementaires de la réalisation, tant en ce qui concerne les dimensions libres que l'équipement.

Les retombées de poutres, faux-plafonds, soffites, canalisations, ne sont pas systématiquement figurés et peuvent être modifiés pour des questions techniques. La hauteur sous soffites, faux-plafonds et retombées de poutres ne saurait être inférieure à 2,00 m.

Les éléments de mobiliers de cuisine et les implantations des équipements électriques sont présentés à titre indicatif. La surface des placards ou des dressing est incluse dans celles des pièces attenantes.