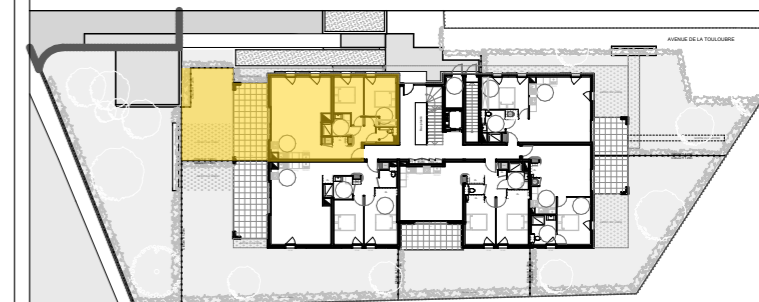




LOCALISATION :



Révision :	00	LOT :	005
------------	----	-------	-----

SURFACES APPARTEMENT

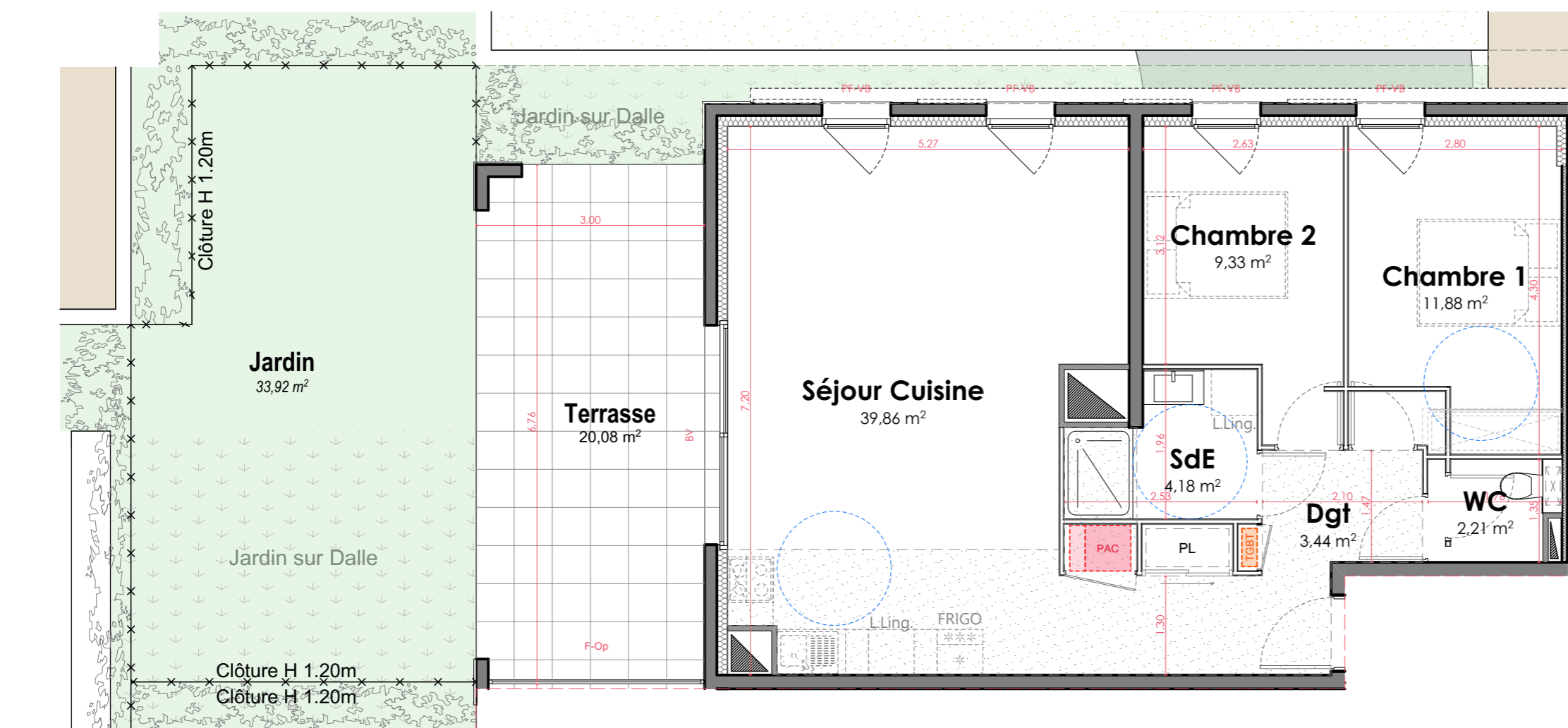
Intérieur	Chambre 1	11,88
Intérieur	Chambre 2	9,33
Intérieur	Dgt	3,44
Intérieur	SdE	4,18
Intérieur	Séjour Cuisine	39,86
Intérieur	WC	2,21
		70,90 m²
Extérieur	Jardin	33,92
Extérieur	Terrasse	20,08
		54,00 m²

415 Avenue Jacques de Régis - 13540 Aix-en-Provence - Puyricard

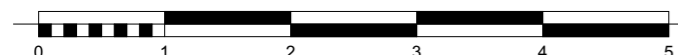
N



Plan de Vente - - 02/05/2023



ECHELLE : 1:70



LEGENDE : PF : Porte-Fenêtre / BV : Baie Vitrée Coulissante / BF : Baie Fixe / OB : Oscillo battante / F : Fenêtre
All. : Allège / VB : Volet Battant / Op : Vitrage Opalescent
PL : Placard / TGBT : Tableau Electrique / BEC : Ballon eau chaude
PAC : Pompe à chaleur

Faux-plafond :

NOTA : Le présent document exprime la figure et les dispositions générales de l'appartement. Les surfaces sont approximatives et des variations peuvent intervenir en fonction de contraintes techniques et/ou réglementaires de la réalisation, tant en ce qui concerne les dimensions libres que l'équipement. Les retombées de poutres, faux-plafonds, soffites, canalisations, ne sont pas systématiquement figurés et peuvent être modifiés pour des questions techniques. La hauteur sous soffites, faux-plafonds et retombées de poutres ne serait être inférieure à 2,00 m. Les éléments de mobiliers de cuisine et les implantations des équipements électriques sont présentés à titre indicatif. La surface des placards ou des dressing est incluse dans celles des pièces attenantes.