

PLAN TMA

Les treilles
DE PUYRICARD



APPARTEMENT 1-4
T3 - R+1

350 Avenue de la Touloubre
13540 Aix-en-provence

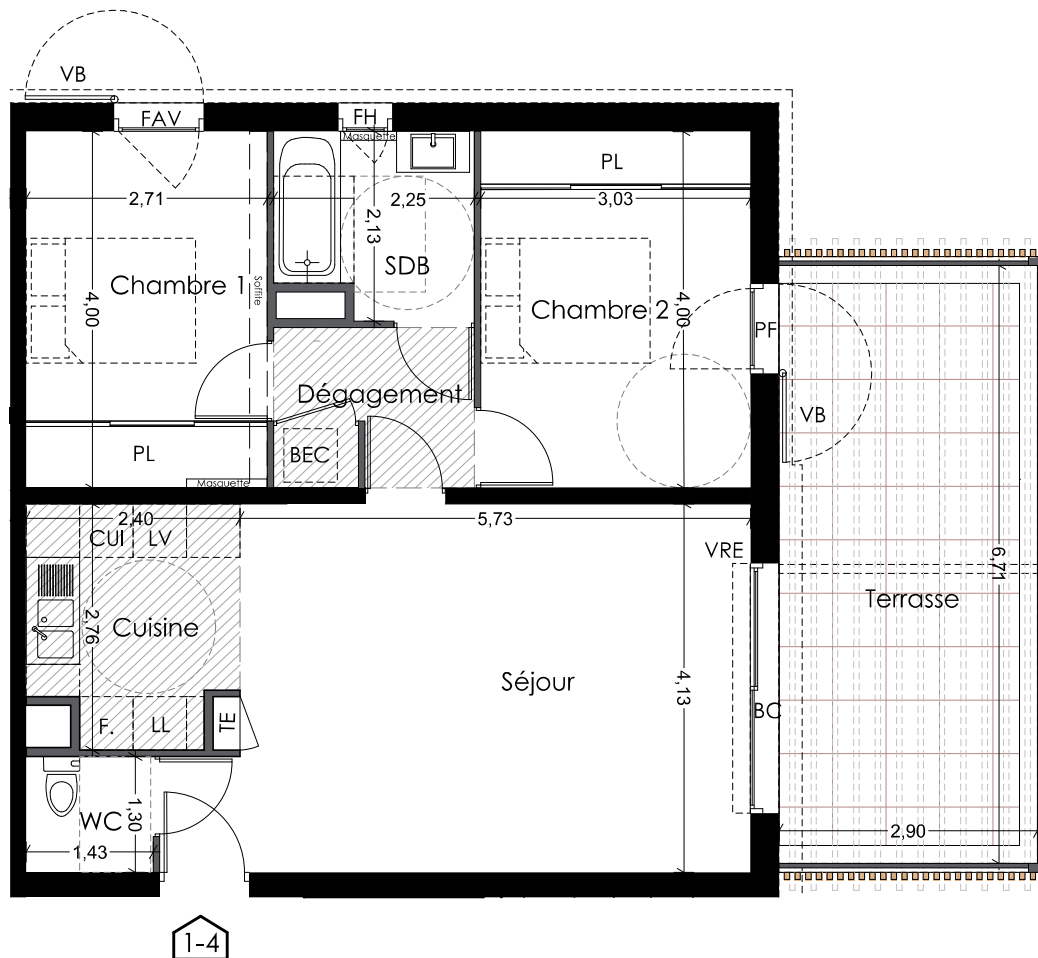
TABLEAU DES SURFACES

(y compris placards)

Entrée - Cuisine - Séjour	31,05 m ²
Dégagement	4,00 m ²
Chambre 1	10,85 m ²
Chambre 2	12,10 m ²
Salle de bain	4,40 m ²
WC	1,85 m ²

SURFACE HABITABLE 64,25 m²

TERRASSE 19,50 m²



LÉGENDE

PL	Placard
PF	Porte-fenêtre
BC	Baie coulissante
F	Fenêtre
FH	Fenêtre haute
FAV	Fenêtre + allège vitrée
VB	Volet battant
VRE	Volet roulant électrique
TE	Tableau électrique
BEC	Chaque-eau thermodynamique
	Soffite / Faux-plafond



NOTA : Des modifications sont susceptibles d'être apportées à ce plan en fonction des nécessités techniques de la réalisation, tant en ce qui concerne les dimensions libres que l'équipement. Les relobées, soffites, canalisations, ballons d'eau chaude ainsi que l'emplacement des équipements sont figurés à titre indicatif. Les surfaces sont arrondies à 0,05 m².