



PLAN TMA

Les treilles DE PUYRICARD



APPARTEMENT 1-3 T3 - R+1

350 Avenue de la Touloubre
13540 Aix-en-provence

TABLEAU DES SURFACES

(y compris placards)

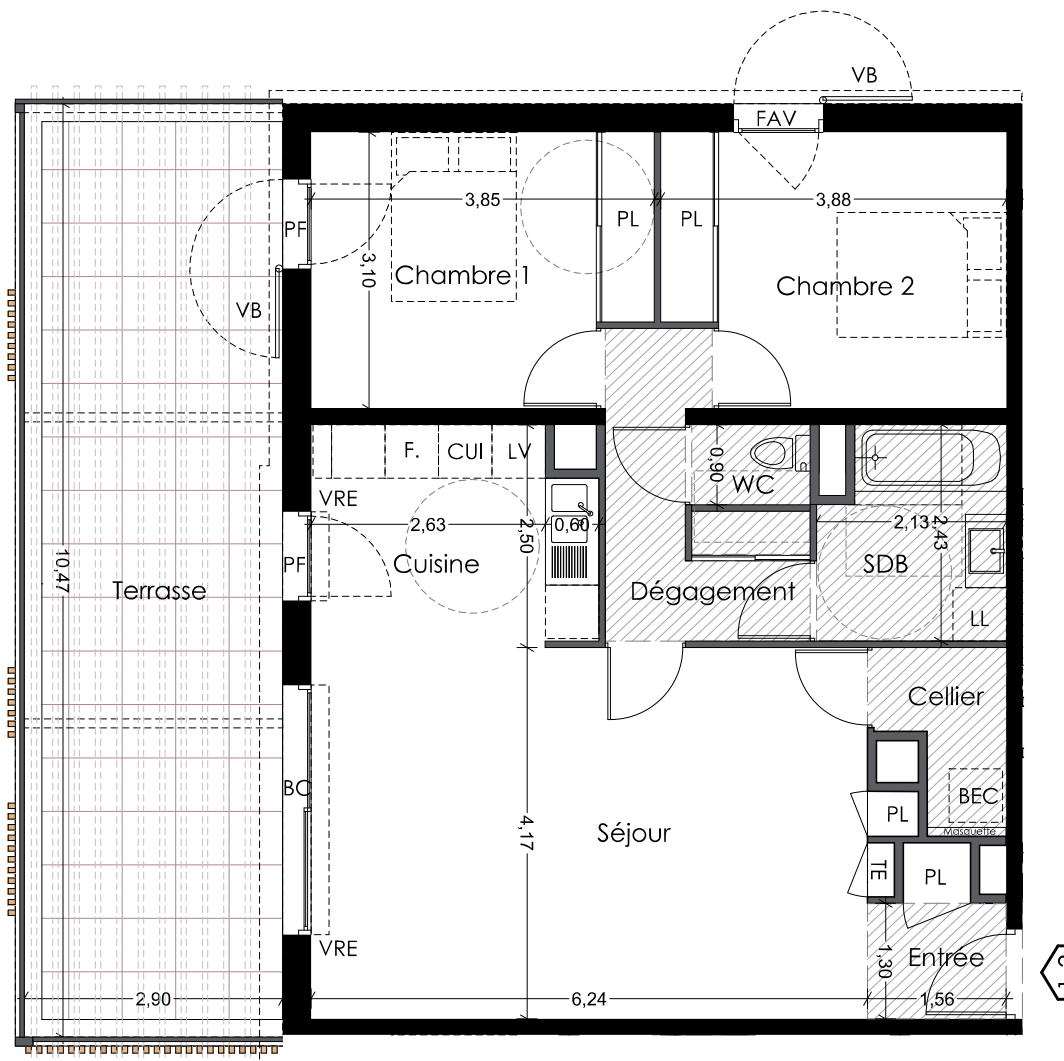
Entrée	2,55 m ²
Séjour - Cuisine	34,15 m ²
Cellier	2,45 m ²
Dégagement	5,45 m ²
Chambre 1	11,30 m ²
Chambre 2	11,40 m ²
Salle de bain	4,80 m ²
WC	1,20 m ²

SURFACE HABITABLE 73,30 m²

TERRASSE 30,40 m²



NOTA : Des modifications sont susceptibles d'être apportées à ce plan en fonction des nécessités techniques de la réalisation, tant en ce qui concerne les dimensions libres que l'équipement. Les relombées, soffites, canalisations, ballons d'eau chaude ainsi que l'emplacement des équipements sont figurés à titre indicatif. Les surfaces sont arrondies à 0,05 m².



LÉGENDE

PL	Placard
PF	Porte-fenêtre
BC	Baie coulissante
F	Fenêtre
FH	Fenêtre haute
FAV	Fenêtre + allège vitrée
VB	Volet battant
VRE	Volet roulant électrique
TE	Tableau électrique
BEC	Chaque-eau thermodynamique
	Soffite / Faux-plafond