



PLAN TMA

Les treilles DE PUYRICARD



APPARTEMENT 1-2 T4 - R+1

350 Avenue de la Touloubre
13540 Aix-en-provence

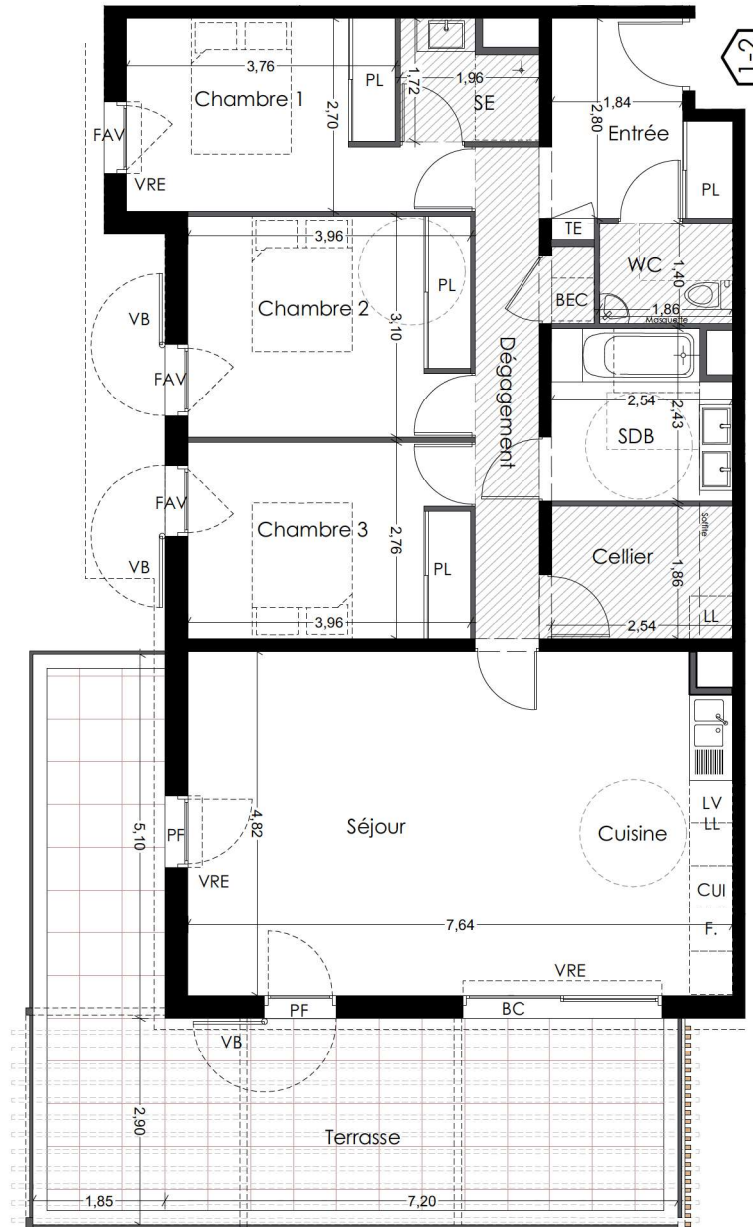
TABLEAU DES SURFACES

(y compris placards)

Entrée	6,25 m ²
Dégagement	7,25 m ²
Cuisine - Séjour	36,50 m ²
Cellier	4,70 m ²
Chambre 1	11,05 m ²
Chambre 2	12,25 m ²
Chambre 3	10,85 m ²
Salle d'eau	2,90 m ²
Salle de bain	5,80 m ²
WC	2,60 m ²

SURFACE HABITABLE 100,15 m²

TERRASSE 35,70 m²



NOTA : Des modifications sont susceptibles d'être apportées à ce plan en fonction des nécessités techniques de la réalisation, tant en ce qui concerne les dimensions libres que l'équipement. Les retombées, soffites, canalisations, ballons d'eau chaude ainsi que l'emplacement des équipements sont figurés à titre indicatif. Les surfaces sont arrondies à 0,05 m².

LÉGENDE

- PL Placard
- PF Porte-fenêtre
- BC Baie coulissante
- F Fenêtre
- FH Fenêtre haute
- FAV Fenêtre + allège vitrée
- VB Volet battant
- VRE Volet roulant électrique
- TE Tableau électrique
- BEC Chauffe-eau thermodynamique
- Soffite / Faux-plafond