

PLAN TMA

APPARTEMENT 1-1 T4 - R+1

350 Avenue de la Touloubre
13540 Aix-en-provence

TABLEAU DES SURFACES

(y compris placards)

Entrée	6,00 m ²
Dégagement	7,85 m ²
Séjour - Cuisine	36,10 m ²
Cellier	5,25 m ²
Chambre 1	11,60 m ²
Chambre 2	10,85 m ²
Chambre 3	11,55 m ²
Salle d'eau	4,65 m ²
Salle de bain	4,40 m ²
WC	1,55 m ²

SURFACE HABITABLE 100,00 m²
TERRASSE 25,90 m²



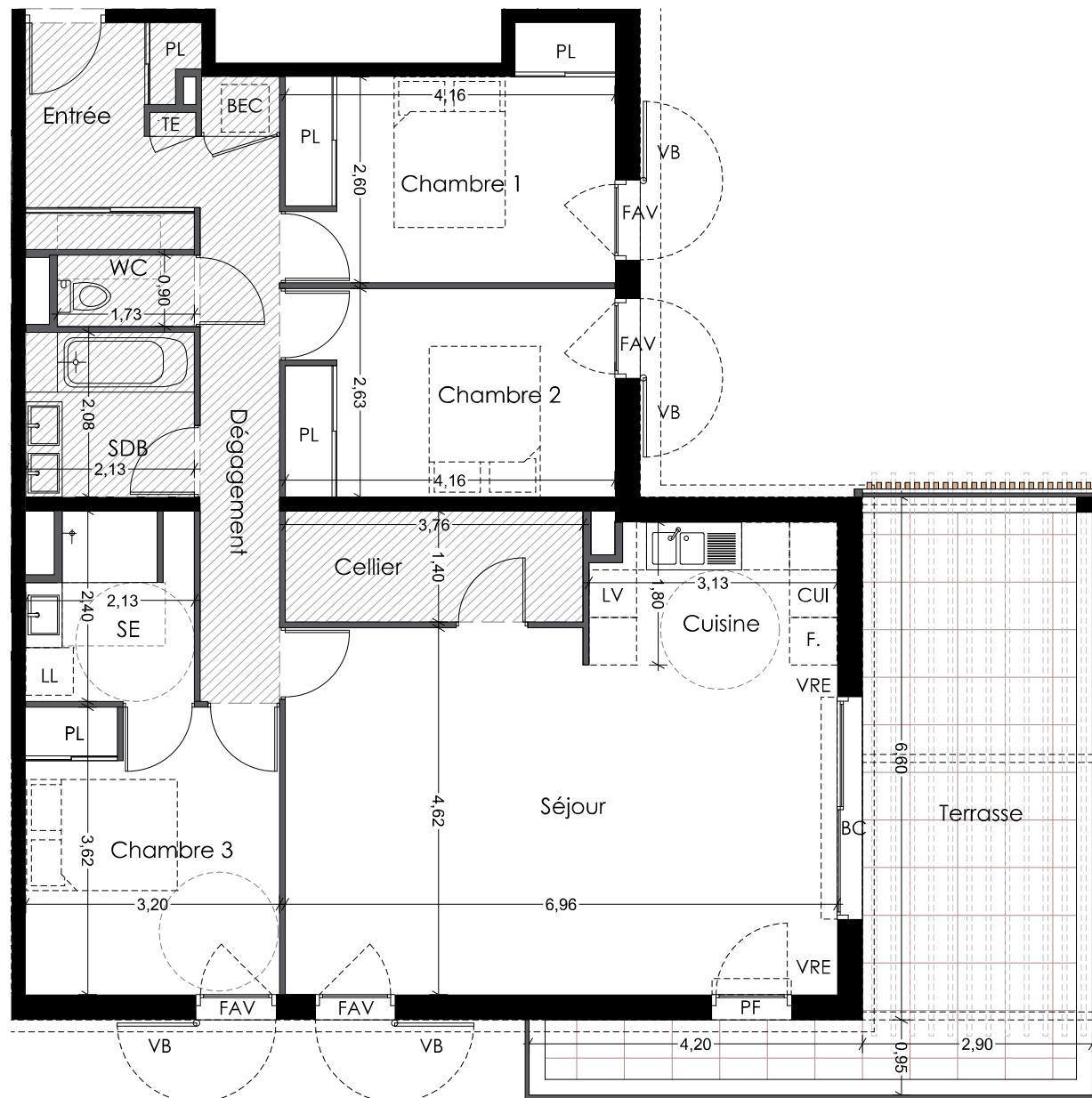
NOTA : Des modifications sont susceptibles d'être apportées à ce plan en fonction des nécessités techniques de la réalisation, tant en ce qui concerne les dimensions libres que l'équipement. Les relombées, soffites, canalisations, ballons d'eau chaude ainsi que l'emplacement des équipements sont figurés à titre indicatif. Les surfaces sont arrondies à 0,05 m².

CAMM Résidence Claudel Parc Bât E
151 bd Paul Claudel
13010 Marseille
mazzella@camm.fr
Tel. 04 91 86 15 61
Mob. 06 13 40 19 25

CABINET D'ARCHITECTE MAZZELLA MAGALI

Les treilles DE PUYRICARD

1-1



LÉGENDE

- PL Placard
- PF Porte-fenêtre
- BC Baie coulissante
- F Fenêtre
- FH Fenêtre haute
- FAV Fenêtre + allège vitrée
- VB Volet battant
- VRE Volet roulant électrique
- TE Tableau électrique
- BEC Chauffe-eau thermodynamique
- Soffite / Faux-plafond