

# LES TERRASSES DE LA TOULOUBRE

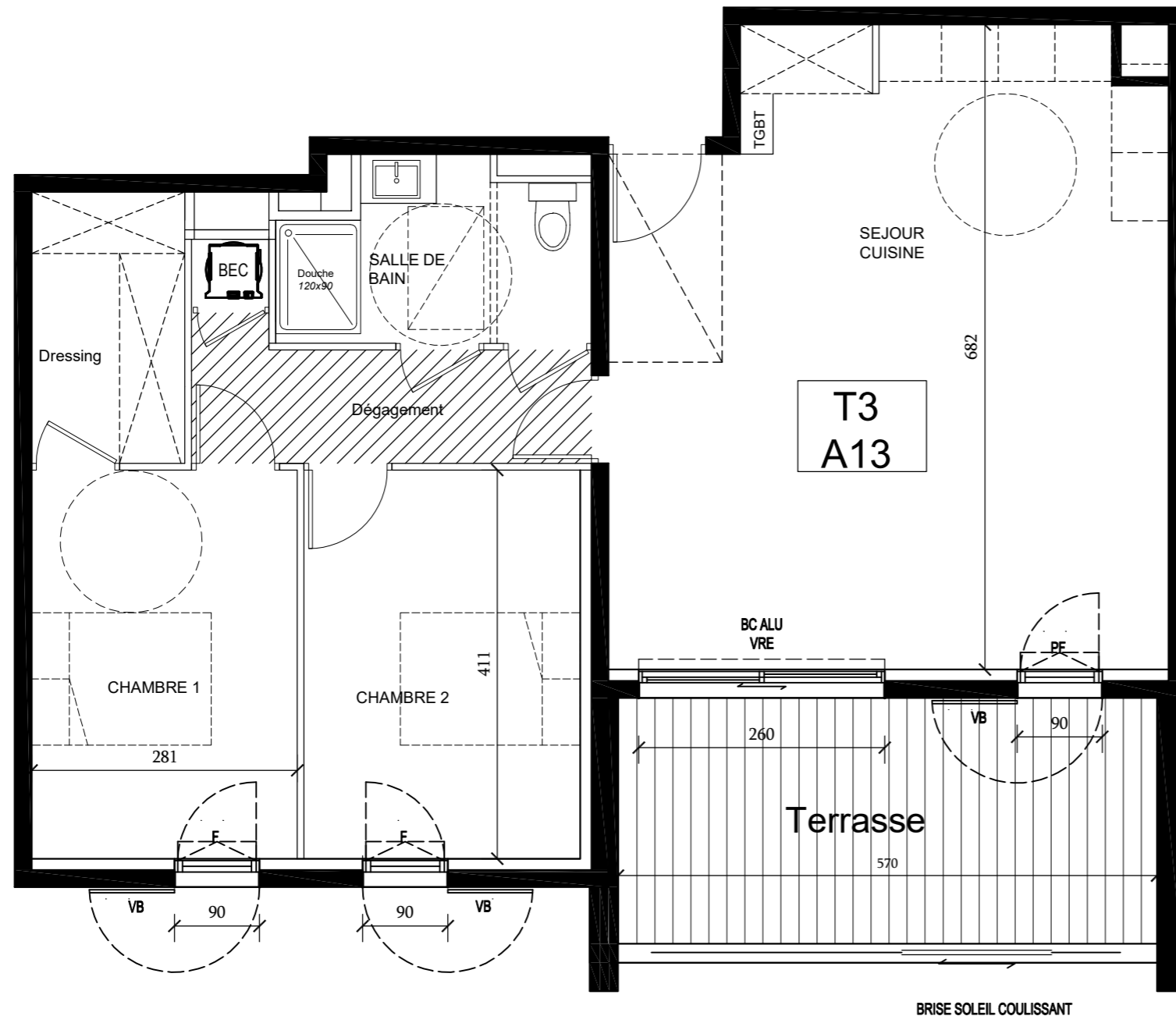
Rendez-vous sur notre site internet [www.speri.fr](http://www.speri.fr)

Etage : R+1 Type : 3 Lot : A13  
Date : Mai 2021

## LOCALISATION



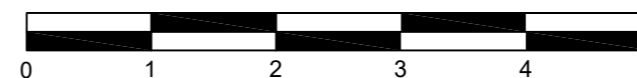
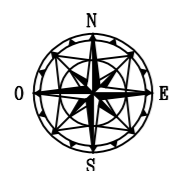
265 avenue de la Touloubre  
13540 Puyricard, Aix-en-Provence



BRISE SOLEIL COULISSANT

### LEGENDE

PL Placard	FC Fenetre Coulissante
F Fenetre	VB Volet Battant
PF Porte Fenetre	VRE Volet Roulant Electrique
BC Baie Coulissante	GC Garde Corps
BS Brise Soleil	BEC Chauffe eau thermodynamique
▨ Soffites et faux-plafond	TGBT Tableau Electrique
○ Haie végétale	○ Séparatif



### SURFACE HABITABLE :

Séjour / Cuisine	38,0 m <sup>2</sup>
Dégagement	5,4 m <sup>2</sup>
Salle de bain	5,8 m <sup>2</sup>
Chambre 1	11,6 m <sup>2</sup>
Chambre 2	12,0 m <sup>2</sup>
Dressing	4,7 m <sup>2</sup>
<b>SURFACE HABITABLE TOTALE :</b>	<b>77,50 m<sup>2</sup></b>
Terrasse	15,0 m <sup>2</sup>



SPERI SARL - RCS Aix 342 254 315  
Espace Beauvalle Bât.C - 6 rue Mahatma Gandhi - 13090 Aix-en-Provence  
speri@speri.fr - Tél. 06 26 90 02 47 - 04 42 91 34 34  
SPERI est membre de la Fédération des Promoteurs Immobiliers de Provence

NOTA : Le présent document exprime les dispositions générales de l'appartement. Les surfaces sont approximatives. Des variantes peuvent intervenir en fonction des contraintes techniques et/ou réglementaires de la réalisation, tant en ce qui concerne les dimensions libres que les équipements. Les retombées de poutres, faux-plafonds, soffites, canalisations, ne sont pas figurés et peuvent être modifiés pour des questions techniques. La hauteur sous soffites, faux-plafonds et retombées de poutre ne serait être inférieure à 2.00m. Les éléments de mobiliers et les implantations des équipements électriques sont présentés à titre indicatif.