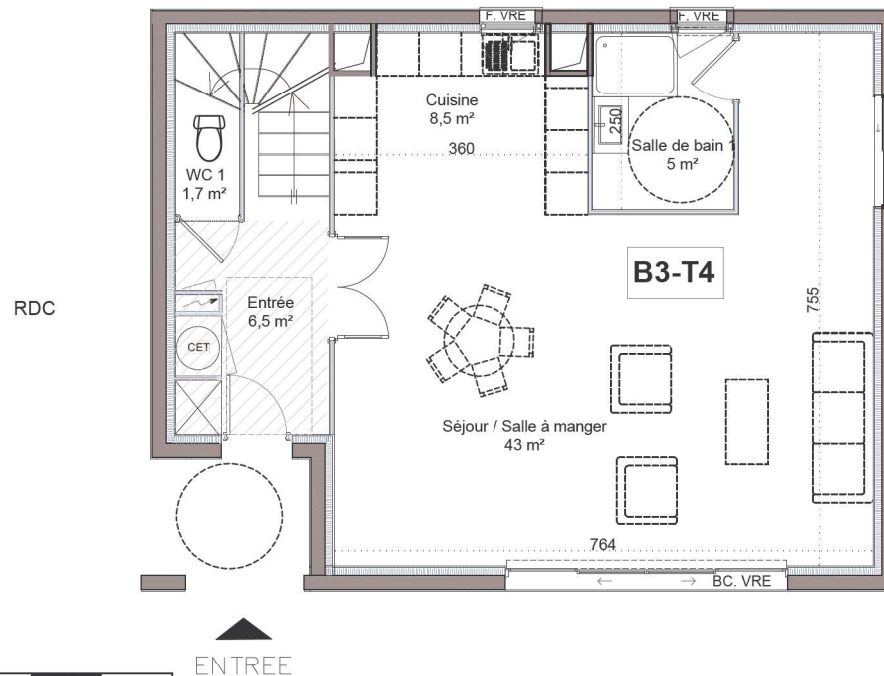
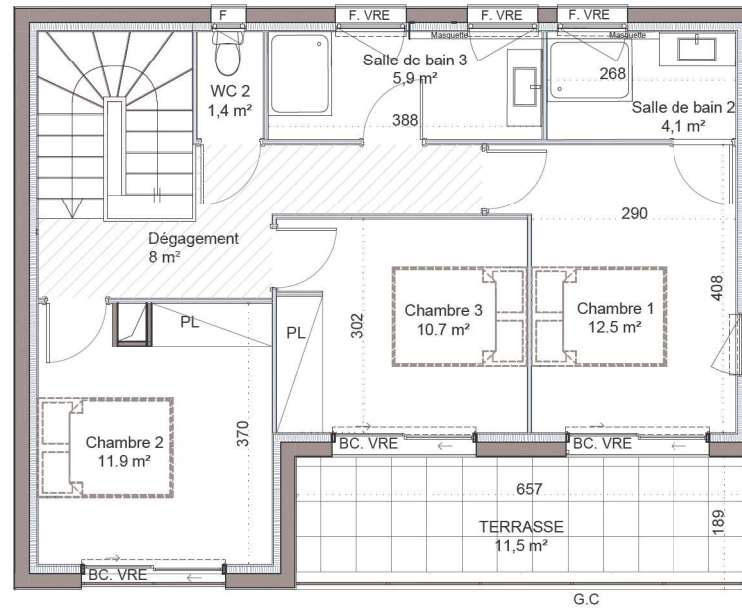
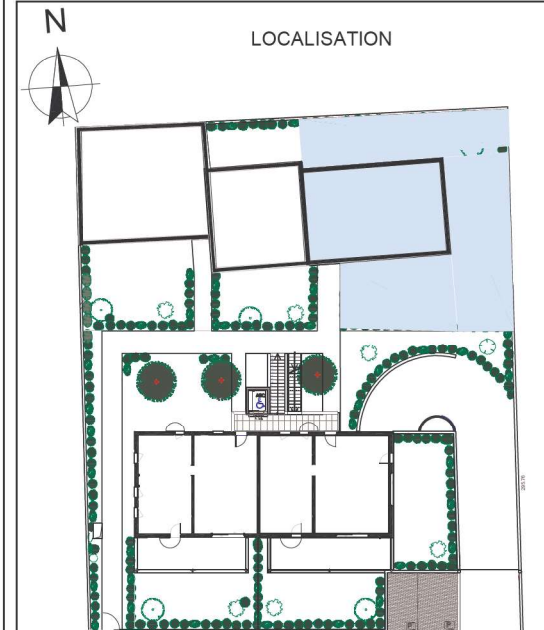


# LE CLOS DE PUYRICARD

Rendez-vous sur notre site internet [www.speri.fr](http://www.speri.fr)

Etage : R+1    Type : 4    Lot : B3  
Maison individuelle neuve



## LEGENDE

PL	Placard	FC	Fenetre C coulissante
F	Fenetre	VB	Volet Battant
PF	Porte Fenetre	VRE	Volet Roulant Electrique
BC	Baie Coulissante	GC	Garde Corps
BS	Brise Soleil	CET	Chaufe eau thermodynamique
	Soffites et faux-plafond		Tableau Electrique
	Haie végétale		

## SURFACE HABITABLE :

Entrée avec placard	6,5 m <sup>2</sup>
Séjour / Salle à manger	43 m <sup>2</sup>
Cuisine	8,5 m <sup>2</sup>
Salle de bain 1	5 m <sup>2</sup>
WC 1	1,7 m <sup>2</sup>
Chambre 1	12,5 m <sup>2</sup>
Chambre 2	11,9 m <sup>2</sup>
Chambre 3	10,7 m <sup>2</sup>
Salle de bain 2	4,1 m <sup>2</sup>
Salle de bain 3	5,9 m <sup>2</sup>
WC 2	1,4 m <sup>2</sup>
Dégagement	8 m <sup>2</sup>

## SURFACE HABITABLE TOTALE :

Terrasse	11,5 m <sup>2</sup>
Jardin	205 m <sup>2</sup>

Espace Beauville - Bât. C  
6 rue Mahatma Gandhi  
13090 Aix-en-Provence



Rendez-vous sur notre site internet [www.speri.fr](http://www.speri.fr)

Date : octobre 2020

NOTA : Le présent document exprime les dispositions générales de l'appartement. Les surfaces sont approximatives. Des variantes peuvent intervenir en fonction des contraintes techniques et/ou réglementaires de la réalisation, tant en ce qui concerne les dimensions libres que les équipements. Les retombées de poutres, faux-plafonds, soffites, canalisations, ne sont pas figurés et peuvent être modifiés pour des questions techniques. La hauteur sous soffites, faux-plafonds et retombées de poutre ne serait être inférieure à 2.00m. Les éléments de mobiliers et les implantations des équipements électriques sont présentés à titre indicatif.



ENTREE