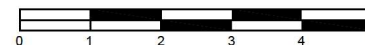


**LEGENDE**

- |    |                          |     |                            |
|----|--------------------------|-----|----------------------------|
| PL | Placard                  | FC  | Fenetre Ccoulissante       |
| F  | Fenetre                  | VB  | Volet Battant              |
| PF | Porte Fenetre            | VRE | Volet Roulant Electrique   |
| BC | Baie Ccoulissante        | GC  | Garde Corps                |
| BS | Brise Soleil             | CET | Chaufe eau thermodynamique |
|    | Soffites et faux-plafond |     | Tableau Electrique         |
|    | Haie végétale            |     |                            |

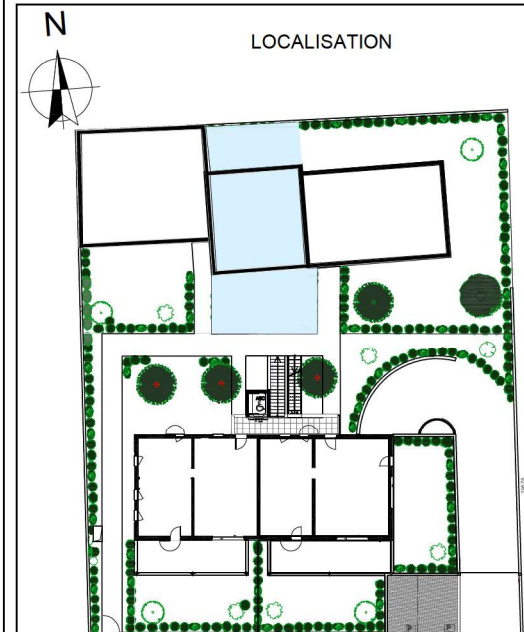


NOTA : Le présent document exprime les dispositions générales de l'appartement. Les surfaces sont approximatives. Des variantes peuvent intervenir en fonction des contraintes techniques et/ou réglementaires de la réalisation, tant en ce qui concerne les dimensions libres que les équipements. Les retombées de poutres, faux-plafonds, soffites, canalisations, ne sont pas figurés et peuvent être modifiés pour des questions techniques. La hauteur sous soffites, faux-plafonds et retombées de poutre ne serait être inférieure à 2.00m. Les éléments de mobiliers et les implantations des équipements électriques sont présentés à titre indicatif.

# LE CLOS DE PUYRICARD

Rendez-vous sur notre site internet [www.speri.fr](http://www.speri.fr)

Etage : R+1    Type : 4    Lot : B2  
Logement rénové



**SURFACE HABITABLE :**

Entrée avec placard	1,2 m <sup>2</sup>
Séjour / Salle à manger	28,1 m <sup>2</sup>
Cuisine	10,1 m <sup>2</sup>
Salle de bain 1	3,6 m <sup>2</sup>
WC 1	1,3 m <sup>2</sup>
Dégagement 1	4,1 m <sup>2</sup>
Chambre 1	15,8 m <sup>2</sup>
Chambre 2	12,6 m <sup>2</sup>
Chambre 3	9,5 m <sup>2</sup>
Salle de bain 2	3,6 m <sup>2</sup>
WC 2	1,3 m <sup>2</sup>
Dégagement 2	5,5 m <sup>2</sup>

**SURFACE HABITABLE TOTALE :** 96,7 m<sup>2</sup>  
Jardin 75,6 m<sup>2</sup>

Espace Beauville - Bât. C  
6 rue Mahatma Gandhi  
13090 Aix-en-Provence



Rendez-vous sur notre site internet [www.speri.fr](http://www.speri.fr)

Date : octobre 2020