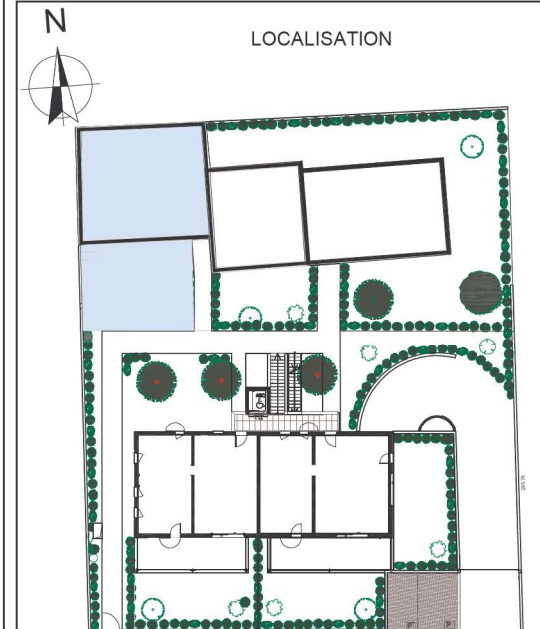


# LE CLOS DE PUYRICARD

Rendez-vous sur notre site internet [www.speri.fr](http://www.speri.fr)

Etage : R+1 Type : 5 Lot : B1  
Logement rénové



## SURFACE HABITABLE :

Séjour / Salle à manger	41,2 m <sup>2</sup>
Cuisine	7,6 m <sup>2</sup>
Salle de bain 1	5,7 m <sup>2</sup>
Bureau	8,9 m <sup>2</sup>
WC 1	2,2 m <sup>2</sup>
Chambre 1	11,5 m <sup>2</sup>
Chambre 2	11,3 m <sup>2</sup>
Chambre 3	11,4 m <sup>2</sup>
Chambre 4	9,1 m <sup>2</sup>
Salle de bain 2	7,2 m <sup>2</sup>
WC 2	1,9 m <sup>2</sup>
Dégagement	8,4 m <sup>2</sup>

## SURFACE HABITABLE TOTALE :

Jardin	71 m <sup>2</sup>
--------	-------------------

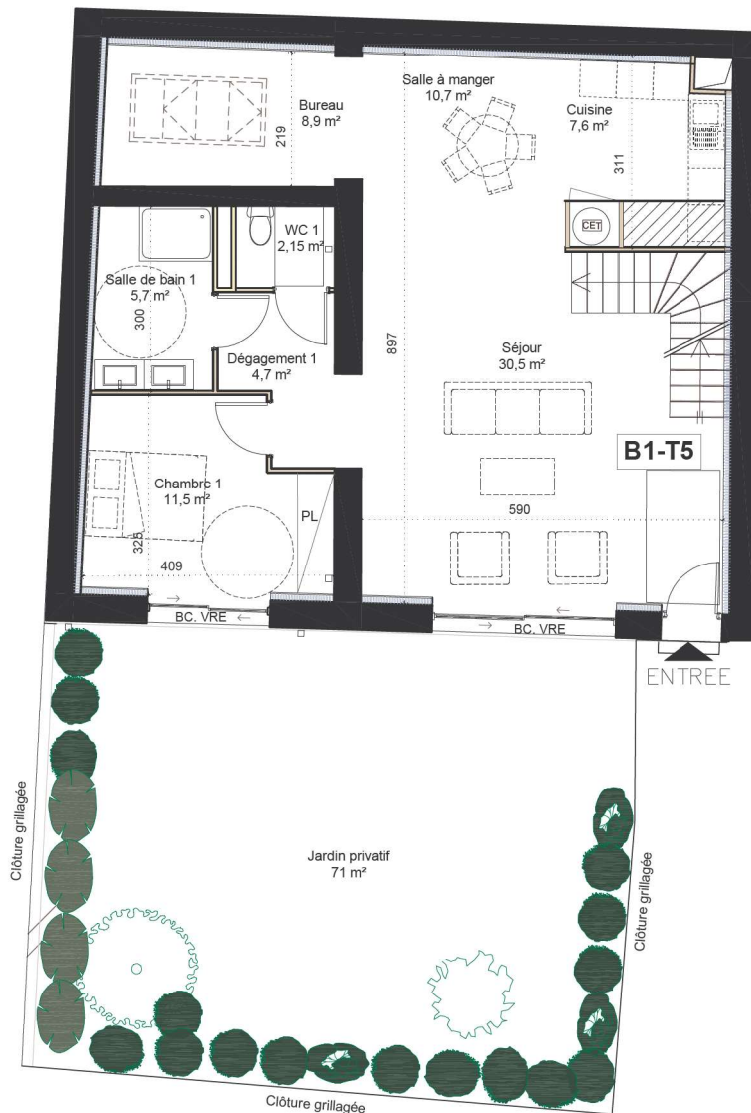
Espace Beauville - Bât. C  
6 rue Mahatma Gandhi  
13090 Aix-en-Provence



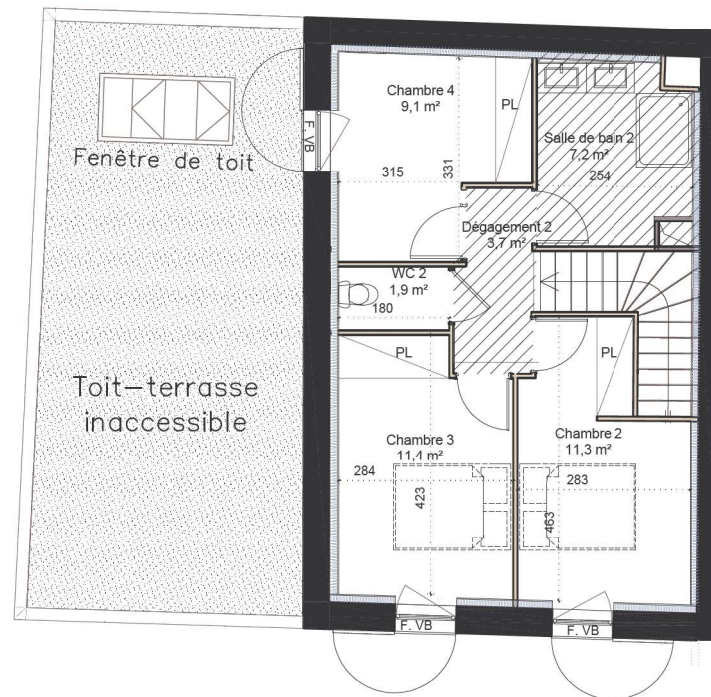
Rendez-vous sur notre site internet [www.speri.fr](http://www.speri.fr)

Date : octobre 2020

RDC



R+1



## LEGENDE

PL	Placard	FC	Fenetre Coulisante
F	Fenetre	VB	Volet Eattant
PF	Porte Fenetre	VRE	Volet Roulant Electrique
BC	Baie Coulisante	GC	Garde Corps
BS	Brise Soleil	CET	Chauffe eau thermodynamique
▨	Soffites et faux-plafond	⚡	Tableau Electrique
○	Hale végétale		



NOTA : Le présent document exprime les dispositions générales de l'appartement. Les surfaces sont approximatives. Des variantes peuvent intervenir en fonction des contraintes techniques et/ou réglementaires de la réalisation, tant en ce qui concerne les dimensions libres que les équipements. Les retombées de poutres, faux-plafonds, soffites, canalisations, ne sont pas figurés et peuvent être modifiés pour des questions techniques. La hauteur sous soffites, faux-plafonds et retombées de poutre ne serait être inférieure à 2.00m. Les éléments de mobiliers et les implantations des équipements électriques sont présentés à titre indicatif.